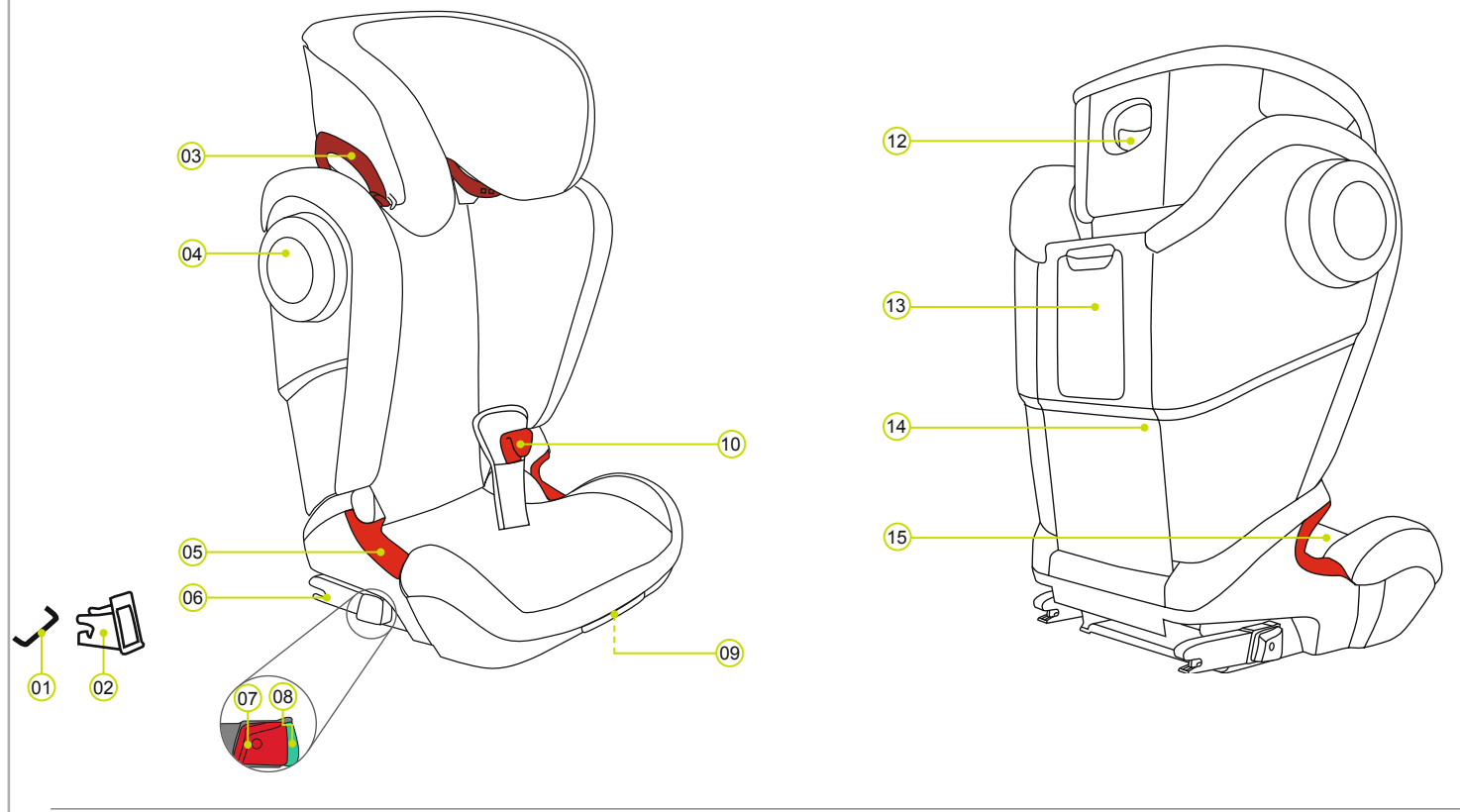


1. PREGLED PROIZVODA



- 01 Pritrdilne točke ISOFIX (Avto)
- 02 Pomožna vodila ISOFIX
- 03 Nosilec pasu (temno rdeč)
- 04 SICT
- 05 Vodilo pasu (svetlordeče)
- 06 Zaskočni ročici ISOFIT
- 07 Sprostilni gumb
- 08 Varnostni gumb
- 09 Nastavitveni gumb ISOFIT
- 10 SecureGuard
- 11 Predal
- 12 Ročaj za deblokado vzglavnika
- 13 Naslonjalo sedeža
- 14 Sedežna blazina

4. UPORABA V VOZILU

Upoštevajte navodila za uporabo sistemov za zadrževanje otroka v navodilih za uporabo vašega vozila. Sedež se lahko v vozilih uporablja s sistemi pritrdjevanja ISOFIX (glej seznam tipov) in v vozilih s tritočkovnim varnostnim pasom.

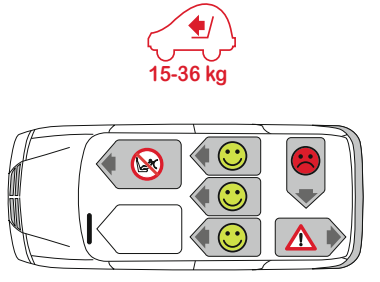
V navodilih za uporabo vašega vozila najdete informacije o sedežih, ki so dovoljeni za avtomobilске otroške varnostne sedeže razreda teže od 15 do 36 kg.

KIDFIX III M je odobren za dva različna načina vgradnje:

Simbol	Način vgradnje	Vrsta dovoljenja	Poglavje
	z zaskočnimi ročicami ISOFIT na pritrdilnih točkah ISOFIX v vozilu. Upoštevajte seznam tipov vozil.	pol-univerzalen a)	9A
	s tritočkovnim pasom vozila	univerzalno	9B

a) To pomeni, da se lahko otroški sedež uporablja samo v vozilih, ki so navedena v priloženem seznamu tipov vozil. Ta seznam tipov se stalno posodablja. Najodobnejšo verzijo dobite pri nas ali na spletni strani www.britax.com. Avtomobilski otroški sedež lahko uporabite:

obrnjen v smeri vožnje	da
obrnjen v nasprotni smeri vožnje	ne ¹⁾
z dvotočkovnim pasom	ne
s tritočkovnim varnostnim pasom ²⁾	da
s pritrditvenimi točkami ISOFIX (med sedežno površino in naslonjalom)	da
na sprednjem sopotnikovem sedežu	da ³⁾
na zunanjih straneh zadnjega sedeža	da
na srednjem zadnjem sedežu (s tritočkovnim varnostnim pasom)	da ⁴⁾



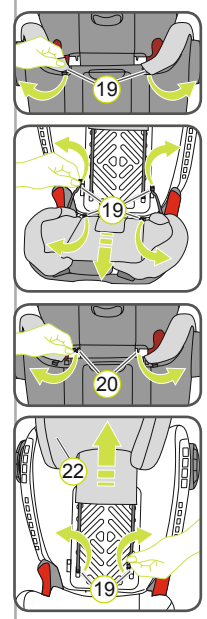
- 1) Dovoljena je uporaba samo na sedežu, ki je obrnjen nazaj (npr. dostavno vozilo, minibus), in je namenjen tudi prevozu odraslih oseb. Na ta sedež ne sme učinkovati zračna blazina.
- 2) Varnostni pas mora biti potrjen po standardu ECE R 16 (ali drugem primerljivem standardu), npr. prepoznate ga po črki „E“, „e“ v krogu na preizkusni etiketi na pasu.
- 3) Pri sprednji zračni blazini: avtomobilski sedež potisnite daleč nazaj, po potrebi upoštevajte napotke v priročniku vozila.
- 4) Uporaba ni možna, če je na voljo le dvotočkovni varnostni pas.

5. NEGA IN VZDRŽEVANJE

Skrbite za to, da uporabljate izključno originalne nadomestne sedežne prevleke BRITAX RÖMER, ker je sedežna prevleka integralni sestavni del avtomobilskega otroškega sedeža in izpolnjuje pomembne funkcije za zagotavljanje brezhibnega delovanja sistema. Nadomestne prevleke za sedeže dobite pri vašem trgovcu.

- Prevleko lahko snamete in jo z blagim pralnim sredstvom operete v pralnem stroju s programom za občutljivo perilo (30 °C). Prosimo, upoštevajte navodilo na pralni etiketi prevleke.
- Plastične dele lahko očistite z milnico. Ne uporabljajte grobih čistilnih sredstev (npr. topil).

NEVARNOST! Avtomobilskega otroškega sedeža ni dovoljeno uporabljati brez sedežne prevleke.



- Odstranjevanje sedežne prevleke**
1. Vzglavnik avtomobilskega sedeža postavite v najvišji položaj.
 2. Odprite zavleke prevleke 19 na hrbtne strani naslonjala.
 3. Snemite zgornji del prevleke in jo prevrnite naprej na sedežno površino.
 4. Odprite zavleke prevleke 19 na sprednji strani naslonjala.
 5. Prevleko snemite s sedežne površine.

- Odstranjevanje sedežne prevleke vzglavnika**
6. Odprite zanke prevleke 20 na sprednji strani naslonjala.

7. Odprite zavleke prevleke 19 na sprednji strani naslonjala.
 8. Snemite prevleko vzglavnika 22.
- Zdaj lahko prevleko operete. Prosimo, upoštevajte navodilo na pralni etiketi prevleke:



Namestitev prevleke
Za namestitev prevleke ravnajte v obratnem vrstnem redu.

2. UVOD

Veseli nas, da lahko naš KIDFIX III M vašega otroka varno spremlja skozi del življenjskega obdobja.

Da bi bil vaš otrok pravilno zaščiten, je treba KIDFIX III M pravilno vgraditi in uporabljati tako, kot je opisano v teh navodilih za uporabo!

V primeru vprašanj glede uporabe nas brez zadržkov kontaktirajte:

Britax Childcare
Britax Römer
Kindersicherheit GmbH
Theodor-Heuss-Straße 9
D-89340 Leipheim
Nemčija

T: +49 (0) 8221 3670 -199/-299
F: +49 (0) 8221 3670 -210
E-naslov: service.de@britax.com
www.britax.com

Britax Childcare
Britax Exelsior Limited
1 Churchill Way West
Andover
Hampshire SP10 3UW
T: +44 (0) 1264 333343

F: +44 (0) 1264 334146
E-naslov: service.uk@britax.com
www.britax.com

V teh navodilih se uporabljajo naslednji navedeni simboli:

Simbol	Opozorilna beseda	Razlaga
	NEVARNOST!	Nevarnost hudih telesnih poškodb
	OPOZORILO!	Nevarnost lažjih telesnih poškodb
	POZOR!	Nevarnost materialne škode
	NASVET!	Koristni napotki

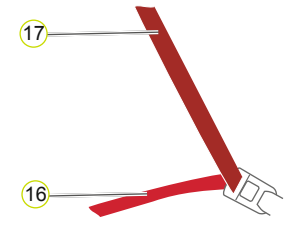
Navodila o ravnanju, ki sledijo strogemu vrstnemu redu, so oštevilčena.

Primer:

1. Pritisnite gumb ...

Barve vodil varnostnega pasu

Za boljše razlikovanje sta oba avtomobilska varnostna pasova različnih barv. Diagonalni pas 17 je temno rdeč, medenični pas 16 pa svetlo rdeč. Barva vodil pasov na otroškem sedežu je enaka.

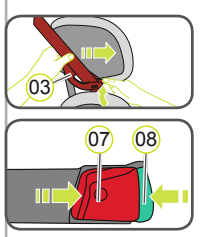


6. DEMONTAŽA IN ODSTRANJEVANJE

ODPENJANJE VAŠEGA OTROKA:

1. Da bi vašega otroka odpeli, pritisnite sprostilni gumb avtomobilске zaponke pasu.

ODSTRANITEV:



1. Pritisnite sprostilni gumb avtomobilске zaponke pasu
 2. Odprite temno rdeč nosilec pasu 03, tako da gumb na nosilcu pasu 03 pritisnete nazaj in snemite diagonalni pas 17.
- Samo pri načinu namestitve A (ISOFIT):**
3. Da bi sprostili pritrditev ISOFIT, pritisnite zeleni varnostni gumb 08 in rdeči sprostilni gumb 07, najprej na eni in nato na drugi strani drugega proti drugemu.
- Zdaj lahko otroški sedež odstranite.

NEVARNOST! Avtomobilski otroški sedež v vozilu mora biti zavarovan tudi takrat, ko v njem ni otroka.

ODSTRANJEVANJE:

Prosimo, upoštevajte predpise za odstranjevanje odpadkov, ki veljajo v vaši državi.

Odstranjevanje embalaže	Zabojnik za kartone
Sedežna prevleka	Preostali odpadki, termična reciklaža
Deli iz plastičnih mas	Glede na oznako v ustrezen zabojnik
Kovinski deli	Zabojnik za kovine
Trakovi pasov	Zabojnik za poliester
Zaponka & jeziček	Preostali odpadki

3. DOVOLJENJE

BRITAX RÖMER Avtomobilski otroški sedež	Preverjeni in dovoljeni po ECE* R 44/04	
	Skupina	Telesna teža
KIDFIX III M	II+III	od 15 do 36 kg

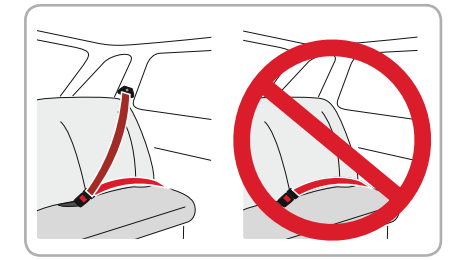
* ECE = Evropske norme za varnostno opremo

Avtomobilski otroški varnostni sedež je projektiran, preizkušen in potrjen v skladu z zahtevami evropskega standarda za otroško varnostno opremo (ECE R 44/04). Preizkusna oznaka E (v krogu) in številka dovoljenja se nahajata na etiketi dovoljenja (prilepljena na otroškem avtomobilskem sedežu).

NEVARNOST! Dovoljenje preneha veljati takoj, če karkoli spremenite na otroškem sedežu. Spremembe lahko izvede izključno proizvajalec. Otroški sedež je odobren za uporabo tako z kot tudi brez elementa SecureGuard.

OPOZORILO! KIDFIX III M je dovoljeno uporabljati izključno za varovanje vašega otroka v vozilu. V nobenem primeru ni primeren za priložnostno sedenje doma ali kot otroška igrača.

NEVARNOST! Otroka ali otroškega sedeža nikoli ne zavarujte z dvotočkovnim varnostnim pasom. Če je vaš otrok v otroškem sedežu pritrjen samo z dvotočkovnim varnostnim pasom, lahko pride v primeru nesreče do težke poškodbe ali celo smrti.



15 kg - 36 kg
 (~4 L - 12 L)



KIDFIX III M
Navodila za uporabo

SI



STRAN II

7. VARNOSTNI NAPOTKI

⚠ Vzemeti si čas in ta navodila natančno preberite in vedno jih hranite v za to predvidenem predalu (13) na otroškem sedežu, da jih lahko kadarkoli ponovno preberete! Navodila morate otroškemu sedežu priložiti, če ga izročite tretji osebi!

⚠ NEVARNOST! Za zaščito vašega otroka:

- V primeru nezgode s hitrostjo trka, višjo od 10 km/h, se lahko otroški sedež poškoduje, ne da bi bila poškodba vidna. V tem primeru je treba avtomobilski otroški sedež zamenjati. Prosimo, da ga odstranite v skladu s predpisi.
- Otroški sedež mora načeloma pregledati strokovnjak, če je bil poškodovan (npr. če je padel na tla).
- Redno preverjajte, ali je kateri do pomembnih delov poškodovan. Predvsem pa se prepričajte, da vse mehanske komponente delujejo brezhibno.
- Delov otroškega sedeža nikoli ne oljite ali mažite z mastjo.
- Otroka nikoli ne pustite nenadzorovanega v otroškem sedežu.
- Otroek naj v vozilo vstopa in izstopa iz njega samo na strani pločnika.
- Otroški sedež zaščitite pred intenzivnimi neposrednimi sončnimi žarki. Otroški sedež se lahko močno segreje, če nanj neposredno sije sonce. Otroška koža je občutljiva in se bi lahko tako poškodovala.
- Tesneje kot se pas prilega telesu vašega otroka, večja je varnost. Zato otroka ne oblecite v debela oblačila pod pasom.
- Na dolgih potovanjih imejte redne odmore, da ima otrok priložnost tekati okrog in se igrati.
- Uporaba na zadnjem sedežu: S prednji sedež potisnite toliko naprej, da noge vašega otroka ne bodo mogle udariti ob naslonjalo sprednjega sedeža (da se izognete nevarnosti poškodb).

⚠ NEVARNOST! Za zaščito vseh potnikov v avtomobilu:

- Pri zaviranju v sili ali pri nesreči lahko nezavaranjeni predmeti in osebe poškodujejo druge sopoltnike v avtomobilu. Zato vselej pazite, da ...
- so naslonjala pri avtomobilskih sedežih dobro pritrjena (npr. premična klop zadnjega sedeža mora biti zataknjena).
- morajo biti v avtomobilu (npr. na polici za klobuke) dobro zavarovani vsi težki predmeti ali predmeti z ostrimi robovi.
- morajo biti vse osebe v vozilu pripete z varnostnimi pasovi.
- mora biti avtomobilski otroški sedež v vozilu zavarovan tudi takrat, ko v njem ni otroka.

⚠ OPOZORILO! Za zaščito pri rokovanju z otroškim sedežem:

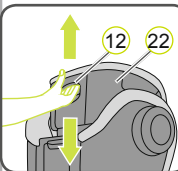
- Otroškega sedeža nikoli ne uporabljajte nepritrjenega, tudi za poskusno sedenje ne.
- Naslonjalo sedeža (14) se lahko podre nazaj. Otroški sedež postavite vedno najprej na sedež vozila, preden se nanj usede vaš otrok.
- Pri zasuku naslonjala sedeža (14) se ne sme nič nahajati v območju osi zgloba med naslonjalom sedeža (14) in blazino sedeža (15). Vi ali vaš otrok, si lahko npr. stisne ali poškoduje prste.
- Da bi preprečili poškodbe, pazite, da se avtomobilski otroški sedež ne zagodzi med trde predmete (vrati vozila, vodila sedeža itd.).
- Otroški sedež skladiščite na varnem mestu, če ga ne uporabljate. Na sedež ne odlagajte težkih stvari in ne skladiščite ga neposredno zraven virov toplote ali na neposredni sončni svetlobi.

⚠ POZOR! Za zaščito vozila:

- Na določenih avtomobilskih sedežnih prevlekah, izdelane iz občutljivejših materialov (npr. velurja, usnja itd.) lahko zaradi uporabe otroškega sedeža ostanejo sledi obrabe. Za optimalno zaščito vaših avtomobilskih sedežnih prevlek svetujemo uporabo podlage za otroški sedež BRITAX RÖMER iz našega programa dodatne opreme.

8. NASTAVITEV VZGLAVNIKA

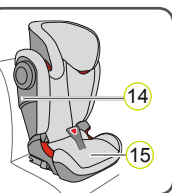
Pravilno nastavljen vzglavnik (22) zagotavlja optimalni potek diagonalnega pasu (17) in nudi vašemu otroku optimalno zaščito. Vzglavnik (22) mora biti nastavljen tako, da je med rameni vašega otroka in vzglavnikom (22) še za dva prsta prostora.



Tako lahko višino vzglavnika prilagodite velikosti vašega otroka:

1. Primite ročaj za deblokado (12) na hrbtni strani vzglavnika (22) in ga malce povlecite proti sebi. Zdaj je vzglavnik deblokiran.
2. Deblokirani vzglavnik (22) lahko zdaj namestite na želeno višino. Takoj ko ročaj izpustite (12), se vzglavnik (22) zaskoči.
3. Namestite avtomobilski otroški sedež na sedež vozila.
4. Namestite vašega otroka v avtomobilski otroški sedež in preverite višino. Ta postopek ponavljajte, dokler vzglavnik (22) ne bo v pravilni višini.

9. MONTAŽA



Prilagoditev naslonjala sedeža: Naslonjalo sedeža (14) je prek osi zgloba povezano s sedežno blazino (15). Naslonjalo (14) se brezstopensko prilagodi nagibu sedeža vozila. Najboljša možna zaščita je zagotovljena le, ko je sedež vozila v navpičnem položaju.

A | Z ISOFIT + tritočkovnim varnostnim pasom

KIDFIX III M se fiksno vgradi v avto z zaskočnimi ročicama ISOFIT. Vašega otroka nato pripenete v otroški sedež s tritočkovnim varnostnim pasom vozila.

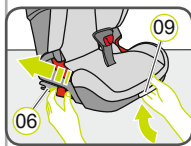


1. Če vaše vozilo ni serijsko opremljeno s pomožnimi vodili ISOFIX, pritrdite pomožni vodili (02, priloženi sedežu*, tako, da je izrez obrnjen proti dvema pritrđilnima točkama ISOFIX (01) vašega vozila.

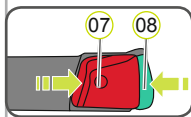
ⓘ NASVET! Pritrditvene točke ISOFIX so nameščene med sedežno površino in naslonjalom avtomobilskega sedeža.

* Pomožni vodili olajšata vgradnjo avtomobilskega otroškega sedeža s pritrđilnima točkama ISOFIX in preprečita poškodbe avtomobilskih sedežnih prevlek. Če jih ne uporabljate, jih odstranite in skladiščite na varnem mestu. Pri vozilih s preklopnim naslonjalom je treba pred preklopom naslonjala odstraniti pomožni vodilii. Morebitne težave nastanejo običajno zaradi umazanije ali tujkov v na pomožnih vodilih ali jezičku. Odstranite umazanijo ali tujke, da preprečite takšne težave.

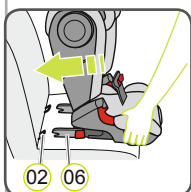
2. Vzglavnik avtomobilskega sedeža postavite v najvišji položaj.
3. Izvedite korake v poglavju 8 „NASTAVITEV VZGLAVNIKA“.



4. Nastavitveni gumb ISOFIT (09) držite pritisnjene in v celoti snemite zaskočni ročici ISOFIT (06).



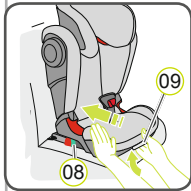
5. Na obeh straneh sedeža drugega proti drugemu pritisnite zeleni varnostni gumb (08) in rdeči sprostilni gumb (07). Tako zagotovite, da sta obe kljukici zaskočnih ročic ISOFIT (06) odprti in pripravljeni za uporabo.



7. Obe zaskočni ročici ISOFIT (06) namestite neposredno pred obe pomožni vodili (02).

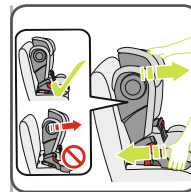


8. Obe zaskočni ročici ISOFIT (06) potisnite v pomožni vodili (02), dokler se zaskočni ročici ISOFIT (06) na obeh straneh slišno ne zaskočita (klik).
- ⚠ **NEVARNOST!** Zeleni varnostni gumb (08) mora biti viden na obeh straneh, da je otroški sedež pravilno pritrjen.



9. Nastavitveni gumb ISOFIT (09) držite pritisnjene in otroški sedež potisnite čim bolj nazaj.

10. Avtomobilski otroški sedež stresite, da se prepričate, ali je trdno pritrjen, in ponovno preverite varnostna gumba (08), da se prepričate, da sta oba popolnoma zelena.



11. Izvedite korake v poglavju 10 „VAROVANJE VAŠEGA OTROKA“.

⚠ Pred vsako vožnjo z vozilom zaradi varnosti vašega malčka preverite, ali ...

- je avtomobilski otroški varnostni sedež na obeh straneh vpet z zaskočnimi ročicama ISOFIT (06) v pritrđilne točke ISOFIT (01) in da sta oba varnostna gumba (08) popolnoma zelena;
- je avtomobilski otroški sedež varno pritrjen,
- medenični pas (16) poteka na obeh straneh v svetlo rdečem vodilu pasu (05),
- medenični pas (16) poteka skozi svetlo rdeče varovalo SecureGuard (10),
- diagonalni pas (17), na strani avtomobilske zaponke pasu (18), prav tako poteka v svetlo rdečemu vodilu pasu (05) sedežnih blazin;
- diagonalni pas (17) poteka skozi temno rdeč nosilec pasu na (03) vzglavnika;
- SICT (04) pravilno nameščena in uporabljena;
- diagonalni pas (17) poteka poševno v smeri nazaj;
- so pasovi napeti in ne zasukani,
- in da se avtomobilska zaponka pasu (18) ne nahaja v svetlo rdečem vodilu pasu (05) sedežne blazine.

⚠ NEVARNOST! Če vaš otrok poskuša odpreti avtomobilsko zaponko (18) ali vpeljati diagonalni pas (17) v svetlordeče varovalo SecureGuard (10), ga zaustavite, kakor hitro je to mogoče. Preverite, ali je otroški sedež pravilno pritrjen in zagotovite, da je vaš otrok pravilno zavarovan. Otroku pojasnite nevarnosti, povezane z njegovim ravnanjem.

ODPENJANJE VAŠEGA OTROKA IN DEMONTAŽA:

Za odpenjanje vašega otroka ali odstranitev otroškega sedeža, sledite korakom v poglavju 6 „DEMONTAŽA IN ODSTRANJEVANJE“ [STRAN I]

B | S tritočkovnim varnostnim pasom

KIDFIX III M se v vozilo ne vgradi fiksno. Skupaj z vašim otrokom bo preprosto pritrjen s tritočkovnim varnostnim pasom vozila.

1. Izvedite korake v poglavju 8 „NASTAVITEV VZGLAVNIKA“.
2. Namestite otroški sedež na sedež vozila. Bodite pozorni na to, da naslonjalo otroškega sedeža (14) ravno nasloni na naslonjalo sedeža vozila.

ⓘ Nasvet! Če vzglavnik avtomobilskega sedeža ovira pritrđitev otroškega sedeža, vzglavnik odstranite (glej navodila za uporabo vozila). Odstranjeni vzglavnik varno shranite na primerno mesto v vozilu, tako da ga ne more zalučati.

3. Izvedite korake v poglavju 10 „VAROVANJE VAŠEGA OTROKA“.

⚠ Pred vsako vožnjo z vozilom zaradi varnosti vašega malčka preverite, ali ...

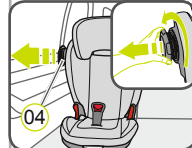
- je avtomobilski otroški sedež varno pritrjen,
- medenični pas (16) poteka na obeh straneh v svetlo rdečem vodilu pasu (05),
- medenični pas (16) poteka skozi svetlo rdeče varovalo SecureGuard (10),
- diagonalni pas (17), na strani avtomobilske zaponke pasu (18), prav tako poteka v svetlo rdečemu vodilu pasu (05) sedežne blazin;
- diagonalni pas (17) poteka skozi temno rdeč nosilec pasu (03) na vzglavniku;
- diagonalni pas (17) poteka poševno v smeri nazaj;
- so pasovi napeti in ne zasukani,
- SICT (04) pravilno nameščena in uporabljena,
- in da se avtomatska zaponka pasu (18) ne nahaja v svetlo rdečem vodilu pasu (05) sedežne blazine.

⚠ NEVARNOST! Če vaš otrok poskuša odpreti avtomobilsko zaponko (18) ali vpeljati diagonalni pas (17) v svetlordeče varovalo SecureGuard (10), ga zaustavite, kakor hitro je to mogoče. Preverite, ali je otroški sedež pravilno pritrjen in zagotovite, da je vaš otrok pravilno zavarovan. Otroku pojasnite nevarnosti, povezane z njegovim ravnanjem.

ODPENJANJE VAŠEGA OTROKA IN DEMONTAŽA:

Za odpenjanje vašega otroka ali odstranitev otroškega sedeža, sledite korakom v poglavju 6 „DEMONTAŽA IN ODSTRANJEVANJE“ [STRAN I]

10. VAROVANJE VAŠEGA OTROKA



1. SICT (04) vrtite v nasprotni smeri urnega kazalca (na strani, ki je bližje vratom vozila), dokler od vrat vozila ni odmaknjen 5 mm ali dokler ni v celoti odvit.



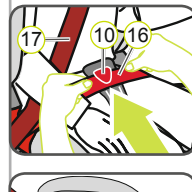
2. Izvlecite varnostni pas vozila in ga napeljite prek otroka v avtomobilsko zaponko pasu (18).
⚠ **NEVARNOST!** Pazite, da varnostni pas vozila ni zasukan, ker v nasprotnem primeru sistem zadrževanja nima polne zaščitne funkcije.



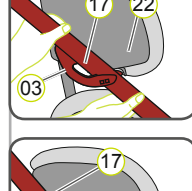
3. Jezička sponke zataknite s klikom v avtomobilsko zaponko pasu (18).
4. Položite diagonalni pas (17) in medenični pas (16) na strani avtomobilske zaponke pasu (18) v svetlordeče vodilo pasu (05) sedežne blazine.
⚠ **NEVARNOST!** Avtomobilska zaponka za pas (18) se ne sme nahajati med svetlordečim vodilom pasu in (05) naslonjalom za roke.



5. Medenični pas (16) na drugi strani sedežne blazine prav tako položite v svetlordeče vodilo pasu (05).
⚠ **NEVARNOST!** Medenični pas (16) mora na obeh straneh potekati kolikor je to mogoče nizko prek dimelj vašega otroka.



6. Medenični pas vpeljite (16) v svetlordeče varovalo SecureGuard (10).
⚠ **NEVARNOST!** Diagonalnega pasu ne vpeljite (17) v svetlordeče varovalo SecureGuard (10).



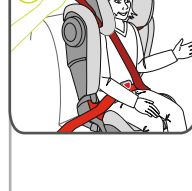
7. Diagonalni pas vpeljite (17) v temno rdeč nosilec pasu (03) vzglavnika tako, (22) da poteka v celoti in nezasukan prek nosilca pasu (03).
ⓘ **Nasvet!** Če naslonjalo (14) pokriva nosilec pasu (03), lahko prestavite vzglavnik (22) navzgor. Zdaj je mogoče diagonalni pas (17) z lahkoto namestiti. Nato namestite vzglavnik (22) ponovno nazaj v pravilno višino.



8. Prepričajte se, da je diagonalni pas (17) speljan prek ključnice vašega otroka in se ne prilega vratu in da je gumb na držalu pasu (03) popolnoma zaprt.
ⓘ **Nasvet!** Višino vzglavnika (22) lahko prilagodite tudi v vozilu.



- ⚠ **NEVARNOST!** Diagonalni pas (17) mora potekati poševno v smeri nazaj. Potek pasu lahko regulirate s prestavljivo sponko pasu na varnostnem pasu vašega vozila.
- ⚠ **NEVARNOST!** Diagonalni pas (17) ne sme biti nikoli speljan naprej proti preusmerjevalniku pasu na vozilu. V tem primeru uporabljajte avtomobilski otroški sedež samo na zadnjem sedežu.



9. Napnite varnostni pas avtomobila tako, da potegneta diagonalni pas (17).
10. Upošteвайте dodatne korake posamezne vrste namestitve.