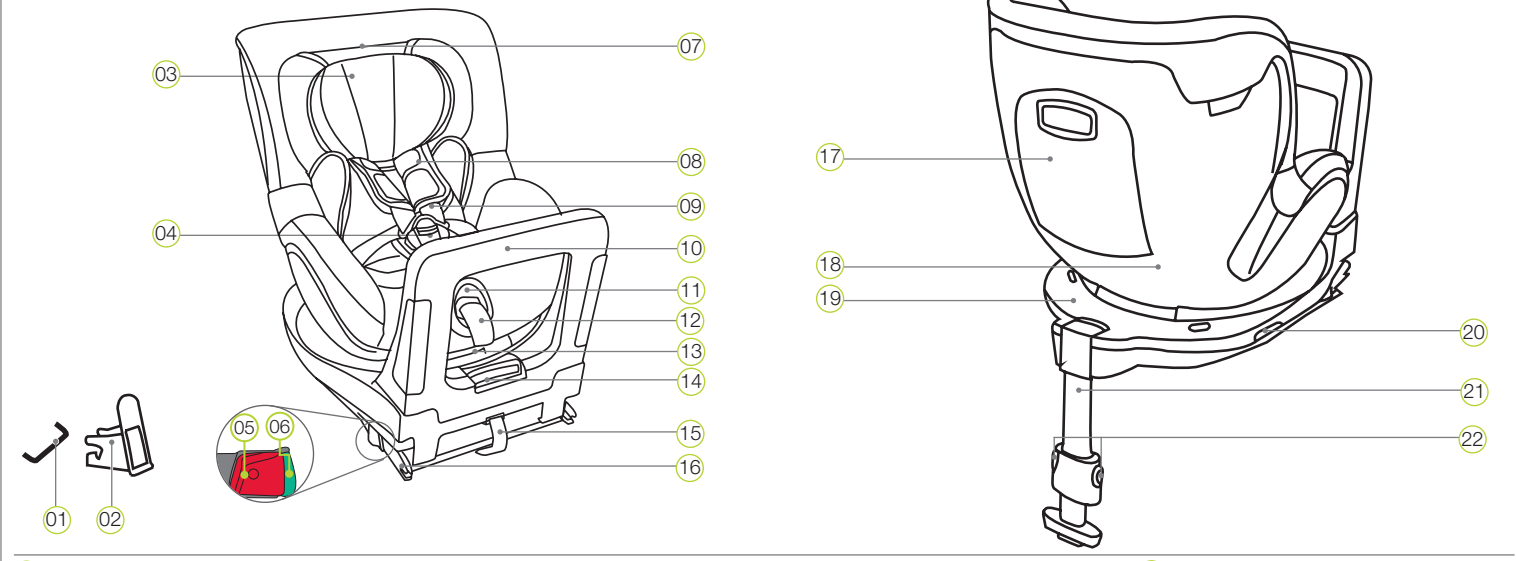


SAYFA I

1. ÜRÜNE GENEL BAKIŞ

Bu SWINGFIX i-SIZE ürünümüzün çocuğunuza bu yeni hayat kesitinde güvenli bir şekilde eşlik edebilmesinden mutluluk duyuyoruz. Çocuğunuzun doğru bir şekilde korunması için SWINGFIX i-SIZE oto koltuğunun, mutlaka bu kullanım kılavuzunda açıklanan şekilde kullanılması ve monte edilmesi gerekmektedir!



- | | | |
|--------------------------------------|-------------------------------------|------------------------------------|
| 01 ISOFIX sabitleme noktaları (araç) | 09 Omuz kemerleri | 17 Kullanım kılavuzu cebi |
| 02 ISOFIX yerleştirme kılavuzları | 10 Darbe emici panel | 18 Koltuk gövdesi |
| 03 Baş desteği | 11 Ayarlama düğmesi | 19 Gövdenin alt kısmı |
| 04 Kemer kilidi | 12 Ayar kemeri | 20 Çevirme düğmesi |
| 05 Çözme düğmesi | 13 Eğim ayarlama kolu | 21 Destek ayağı |
| 06 Emniyet düğmesi | 14 Darbe emici paneli ayarlama kolu | 22 Destek ayağı ayarlama düğmeleri |
| 07 Baş desteğini çözme düğmesi | 15 Kumaş ilmik | |
| 08 Omuz süngeri | 16 ISOFIX kilitleme kolları | |

4. İNME / BİNME FONKSİYONLARI

- Çevirme düğmesini 20 alt bölümün yan tarafından 19 açın ve aynı zamanda koltuk gövdesini 18 araç kapısı yönünde 90° çevirin.
- Şimdi çocuğunuzu rahat bir şekilde koltuğa oturabilir ya da koltuktan çıkartabilirsiniz.
- Çocuğunuzu emniyetli duruma getirin (bkz. Bölüm 8. ÇOCUK KOLTUĞUNUN KULLANIMI).
- Koltuk gövdesini 18 "klik" sesiyle yerine oturana kadar 90° çevirin.
- Her iki göstergenin de 27 siyah renkte olmasına dikkate edin. Göstergelerden biri kırmızı renkteyse koltuk gövdesi 18 doğru oturmamıştır.

⚠ Dikkat: Her sürüş öncesinde, çevrilebilir koltuk gövdesinin 18 tam olarak yuvasına oturmuş olduğundan ve her iki göstergenin de siyah renkte olmasına dikkat edin.

5. TEMİZLİK VE BAKIM

Temizlik

Lütfen sadece orijinal BRITAX RÖMER koltuk kılıflarını kullanın. Koltuk kılıfı, çocuk oto koltuğunun tamamlayıcı bir birleşeni olup, sistemin sorunsuz bir şekilde kullanımını sağlamada önemli bir işlev üstlenmektedir. Yedek koltuk kılıflarını yetkili satıcıdan temin edebilirsiniz.

- Koltuk kılıfını sökebilir ve hassas kumaşlar için uygun bir çamaşır deterjanı ile çamaşır makinesinin hassas yıkama programı (30 °C) ile yıkayabilirsiniz. Lütfen koltuk kılıfının yıkama etiketinde bulunan talimatları dikkate alın.
- Ana kupağı kılıf gibi yıkanabilir. Yıkama öncesinde üst ve alttaki tüm süngeri parçaları çıkartın. Bunlar birlikte yıkanamaz.
- Omuz süngerlerini sökebilir ve ılık hafif sabunlu suda yıkayabilirsiniz.
- Plastik parça ve kemerleri hafif sabunlu suyla temizleyebilirsiniz. Aşındırıcı, keskin temizlik maddeleri (çözücü maddeler içeren) kullanmayın.

Kemer kilidinin bakımı

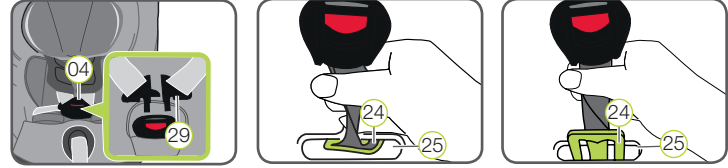
Çocuğunuzun güvenliği için kemer kilidinin 04 doğru çalışması bir ön koşuldur. Kemer kilidindeki 04 işlevsel bozukluklar genellikle kirlerin birikmesinden veya yabancı maddelerden kaynaklanır:

- Kilit dilleri 29 kırmızı renkli kilit açma düğmesine basılmasıyla yavaşça dışarı çıkarlar.
- Kilit dilleri 29 yerine oturmuyor (yani onları içeri bastırmaya çalıştığınızda, tekrar dışarı çıkıyorlar).

- Kilit dilleri 29 "klik" sesi işitilmeden yerine oturuyor.
- Kilit dillerini 29 içeri bastırmak zorlaştı (bir direnç hissediyorsunuz).
- Kemer kilidi 04 ancak büyük bir güç harcanarak açılıyor.

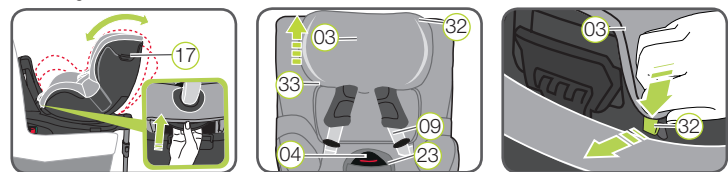
Çözüm: Kemer kilidini 04 yeniden sorunsuz bir şekilde çalışması için temizleyin:

Kemer kilidinin temizlenmesi



- Oturma yüzeyindeki kılıfı çıkartın (Bu işlem, aşağıda "Kılıfın çıkartılması" başlığı altında anlatılmıştır).
- Kemer kilidi 04 koltuk gövdesinde 18 tutan metal plakalı kasık kemerini 24 uzunlamasına yuvanın içine doğru 90° döndürün.
- Metal plakayı 24 dar kenarı öne gelecek şekilde kemer yuvasından 25 geçirin.
- Kemer kilidini 04 en az bir saat süreyle bulaşık deterjanı katılmış sıcak suda yumuşatın. Ardından kemer kilidini iyice durulayın ve kurutun.
- Metal plakayı 24 ön tarafından ince uzunlamasına yuvaya tamamen itin.
- Metal plakalı kasık kemerini 24 sürüş yönüne çapraz olarak koltuk gövdesindeki 18 kemer yuvasına 25 oturan dek 90° kadar döndürün.
- ⚠ TEHLİKE!** Kemer kilidini 04 kuvvetli bir şekilde çekerek koltuk gövdesinde 17 güvenli bir şekilde sabitlendiğini kontrol edin.
- Kemer kilidini 04 kılıf üzerinde 23 kasık süngerinden geçirin, ardından cırt cırtlı bandı ve kılıfı yeniden bağlayın.

Kılıfın çıkartılması



2. ONAY

Bu kılavuzda aşağıda belirtilen semboller kullanılmaktadır:

Sembol	Sinyal kelime	Açıklama
⚠	TEHLİKE!	Ağır yaralanma tehlikesi
⚠	UYARI!	Hafif yaralanma tehlikesi
⚠	DİKKAT!	Maddi hasarların oluşması tehlikesi
ℹ	ÖNERİ!	Faydalı hatırlatmalar

Bu SWINGFIX i-SIZE oto koltuğu sadece çocuğunuzun araçtaki güvenliği için geliştirilmiştir.

BRITAX RÖMER Çocuk koltuğu	ECE* R 129/01 uyarınca test edilerek onaylanmıştır	
	Boy	Vücut ağırlığı
SWINGFIX i-SIZE	40-105 cm	≤ 18 kg

*ECE = Avrupa Çocuk Emniyet Donanımları Standardı

Çocuk koltuğu, Avrupa Çocuk Emniyet Donanımları Standardı (ECE R 129/01) taleplerine uygun şekilde tasarlanmış, test edilmiş ve onaylanmıştır. "E" test işareti (bir daire içinde) ve onay numarası, izin sertifikası etiketi üzerinde (çocuk koltuğu üzerindeki etiket) bulunmaktadır.

⚠ TEHLİKE! Çocuk koltuğunda herhangi bir değişiklik yapmanız durumunda, resmi kullanım onayı geçersizleşir. Değişiklikleri sadece üretici firma yapabilir. Kullanıcı tarafından yapılan teknik değişikliklerden dolayı koltuğun koruyucu özelliği azalabilir ya da tümüyle ortadan kalkabilir. Çocuk koltuğunda teknik değişiklik yapmayın.

⚠ TEHLİKE! Bu SWINGFIX i-SIZE çocuğunuzun sadece araç içerisinde emniyete alınması amacıyla kullanılabilir. Ev içerisinde oturma aracı veya oyuncak olarak kullanıma kesinlikle uygun değildir.

- Koltuk gövdesini 17 en düz pozisyona getirin.
- Omuz kemerlerini 09 gevşetin ve kemer kilidini açın 04.
- Baş desteğini 03 en yüksek pozisyona getirin.
- Baş desteğinin 03 yanından önce alt kenardaki lastik bağları 33 sonra üst kenardaki bağları 32 çıkartın ve kılıfı sökün.
- Baş desteğini 03 en alçak pozisyonuna getirin.
- Kılıfın arkasındaki sağ ve soldaki çitçitleri açın ve omuz kemerlerini 09 oyuk kısımdan geçirin.
- Kasık süngerindeki cırt cırtlı bandı açın 23.
- Bacak kısmındaki lastik bağları 33 ve plastik kartları yerinden çıkartın.
- Kılıfın koltuk gövdesinin kenarındaki esnek dikiş yerini çıkarın.
- Kılıfı alt taraftan ayar kemeriyle ayarlama düğmesinin 13 üzerinden, kemer kilidini 04 sonra da oyukla birlikte baş desteğinin üzerine çekin 03.

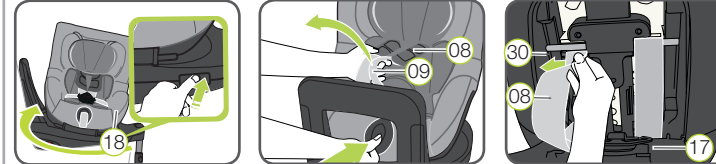
⚠ TEHLİKE! Çocuk koltuğunun koltuk kılıfı olmadan kullanılması yasaktır.

Kılıfın yeniden takılması:

Kılıfın takılmasında çıkartma işlemi sırasının tersi sırasını uygulayın.

⚠ Dikkat: Kemerlerin dönmemiş olması ve kılıf kemer yuvalarına düzgün bir şekilde oturmuş olması gerekir.

Omuz süngerlerinin çıkarılması



- Koltuk gövdesini 18 geriye doğru bakan pozisyona getirin.
- Omuz kemerlerini 09 mümkün olduğunca gevşetin.
- Omuz süngerlerini 08 kenarlarındaki cırt cırtlı bantlardan açın.
- Kullanım kılavuzu cebini açın 17.
- Omuz kemerlerini 09 biraz dışarı doğru çekin ve altında bulunan omuz süngerlerinin kemer bağlarını 08 yükseklik ayarlayıcısının plastik çubuklarından 30 çıkartın.
- Omuz süngerlerini 08 kemer yuvalarından öne doğru çekip çıkartın.

Omuz süngerlerinin tekrar takılması:

Sökmeyle ilgili adımları tersten uygulayın.

⚠ Dikkat: Omuz süngerleri 08 ve kemerlerinin bükülmüş ya da değiştirilmiş olmaması gerekir. Omuz kemerlerinin 09 omuz süngerleri içinde 08 siyah kapama şeridi altında bulunması gerekir.

3. ARAÇ İÇİNDEKİ KULLANIM

Aracınızın kullanma kılavuzunda yer alan çocuk emniyet sistemlerinin kullanımına yönelik talimatları dikkate alın. Hava yastıklarının kullanımda yol açabileceği olası kısıtlamaları dikkate alın.

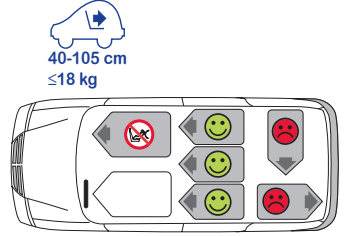
Lütfen aracınızın **kullanma kılavuzundan**, ECE R16 standardı uyarınca çocuk emniyet sistemleri için kullanılmasına müsaade edilen araç koltuklarına ilişkin bilgileri edinin.

Kullanım olanakları SWINGFIX i-SIZE:

BRITAX RÖMER Çocuk koltuğu	ISOFIX'li araç oturma pozisyonu	
	i-Size	i-Size değil
SWINGFIX i-SIZE	✓	Bkz. Model listesi

Çocuk koltuğunuzu aşağıda gösterilen şekilde kullanabilirsiniz:

Sürüş istikametinde	Hayır
Sürüş istikametinin tersi yönünde	Evet ¹⁾
2 veya 3 noktalı emniyet kemeriyle	Hayır
Şu koltuklar üzerine: ISOFIX sabitlemeli	Evet ¹⁾



(Lütfen ülkenizde geçerli olan düzenlemeleri dikkate alın)

¹⁾ Sürücü yan koltuklarında ön hava yastığı devrede olduğu zaman kullanmayın!

İletişim:

BRITAX RÖMER
Kindersicherheit GmbH
Theodor-Heuss-Straße 9
D-89340 Leipzig
Almanya

T: +49 (0) 8221 3670 -199/-299
F: +49 (0) 8221 3670 -210
E: service.de@britax.com
www.britax.com

BRITAX EXCELSIOR LIMITED
1 Churchill Way West
Andover
Hampshire SP10 3UW
Birleşik Krallık

T: +44 (0) 1264 333343
F: +44 (0) 1264 334146
E: service.uk@britax.com
www.britax.com

40 - 105 cm
≤ 18 kg

britax

SWINGFIX i-SIZE

TR

Kullanım kılavuzu



www.britax.com

2000028757_17/09

6. GÜVENLİK UYARILARI

⚠ Lütfen, bu talimatı dikkatli ve eksiksiz bir şekilde okumak için zaman ayırın ve talimatı çocuk koltuğu üzerindeki muhafaza gözünde (17) her an kullanıma hazır bir şekilde saklayın. Çocuk koltuğu üçüncü şahıslara verileceği zaman kılavuz da birlikte verilmelidir.
SWINGFIX i-SIZE ürününün çocuğunuzu tam anlamıyla koruyabilmesi için ürünü, bu kullanım kılavuzunda anlatılanlara uygun şekilde yerleştirmeniz ve kullanmanız zorunludur. Çocuk koltuğunun bazı ayarları bazı durumlarda "i-Size" araç koltuk pozisyonlarında kullanımda kısıtlamalara neden olmaktadır.

⚠ TEHLİKE! Çocuğunuzu korumak için:

- 10 km/s'lik bir hızla gerçekleşen bir çarpışmalı kazada, çocuk koltuğunda, bunlar açık bir şekilde görülebilir olmasa da, bazı hasarlar oluşmuş olabilir. Bu durumda çocuk koltuğu yenisiyle değiştirilmelidir. Lütfen koltuğu kurallara uygun şekilde atık olarak imha ediniz.
- Bir hasar söz konusu olduğunda çocuk koltuğunu mutlaka kontrol ettirin (örn. yere düştüğünde).
- Önemli parçalarda hasar olup olmadığını düzenli olarak kontrol edin. Özellikle tüm mekanik yapı parçalarının kusursuz işlevsel durumda olup olmadığını kontrol edin.
- Çocuk koltuğunun parçalarına hiçbir zaman yağ veya gres sürmeyin.
- Çocuğunuzu asla denetimsiz bir şekilde araç içerisinde çocuk koltuğunda bırakmayın.
- Çocuğunuzu yalnızca kaldırım tarafından araca bindirin ve araçtan indirin.
- Çocuk koltuğunu, kullanılmadığında yoğun güneş ışınlarına karşı koruyun. Çocuk koltuğu doğrudan güneş ışınlarına maruz kaldığında aşırı derecede ısınabilir. Çocuk derisi çok hassastır ve yanma nedeniyle yaralanabilir.
- Emniyet kemeri çocuğunuzun bedenini ne kadar sıkı kavrarsa, çocuğunuz o kadar güvende olacaktır. Bu nedenle çocuğunuza kemerin altında çok kalın giysiler giydirmeyin.
- Uzun yolculuklar esnasında düzenli aralıklarla yolculuğunuza ara verin, böylece çocuğunuza koşturmaya ve oyun oynamaya fırsat tanıyın.
- Arka koltukta kullanım: Ön koltuğu, çocuğunuzun ayaklarının ön koltuğun sırtlığına çarpmasına mahal vermeyecek şekilde öne çekin (yaralanma tehlikesinin önlenmesi için).

⚠ TEHLİKE! Araçtaki tüm yolcuların güvenliği için:

- Ani frenleme veya kaza durumunda, sabitlenmemiş eşyalar araçtaki yolcuların yaralanmasına neden olabilir. Bu nedenle, lütfen her zaman aşağıdaki hususları dikkate alın:
- Bu kılavuzda belirtilmiş ve çocuk koltuğunda işaretlenmiş olanların dışında yük taşıyıcı temas noktası kullanmayın.
- Araç koltuklarının sırtlıkları sabitlenmiş olmalıdır (örneğin katlanır arka koltuğu iyice oturtun).
- Araçtaki (örneğin panizot üzerindeki) tüm ağır veya keskin eşyalar sabitlenmiş olmalıdır.
- Araçtaki tüm yolcular emniyet kemerlerini takmış olmalıdır.
- Araçtaki çocuk koltuğu, çocuk olmadığında bile her zaman sabitlenmiş olmalıdır.
- **⚠ UYARI! Çocuk koltuğu kullanımında güvenlik:**
- Çocuk koltuğu asla, deneme amacıyla bile olsa, boşta durduğunda kullanılmamalıdır.
- Hasarları önlemek için, çocuk koltuğunun sert cisimler arasına (araç kapısı, koltuk rayları, vs.) sıkışmamasına dikkat edin.
- Kullanılmadığında, çocuk koltuğunu güvenli bir yerde muhafaza edin. Koltuk üzerine ağır eşyalar koymayınız veya bazayı doğrudan ısı kaynaklarının yanında veya doğrudan güneş ışınlarına maruz kalacak şekilde muhafaza etmeyiniz.

⚠ DİKKAT! Aracınızın korunması için:

- Belli başlı bazı hassas malzemelerden imal edilmiş araç koltuğu kılıflarının (örneğin kadife, deri, vs.) çocuk koltuklarında kullanılmasından dolayı kullanım ve aşınma izleri söz konusu olabilir. Araç koltuklarınızın kılıflarını en iyi şekilde korumak için aksesuar programımızda bulunan BRITAX RÖMER çocuk koltuğu altlığını kullanmanızı öneriyoruz.

7. HAZIRLIK ÇALIŞMALARI



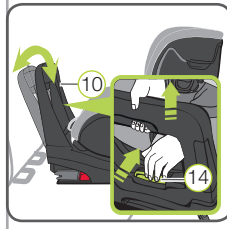
1. Aracınız standart olarak ISOFIX yerleştirme kılavuzları ile donatılmış değilse, çocuk koltuğunun teslimat kapsamında* bulunan iki adet yerleştirme kılavuzunu (02), oyuk kısım yukarıya bakacak şekilde iki adet ISOFIX sabitleme noktası (01) üzerine sıkıştırın.

① ÖNERİ! ISOFIX sabitleme noktaları, araç koltuğunun oturma yüzeyi ve sırtlığı arasındadır.

2. Araç koltuğunun baş desteğini en üst konumuna getirin.

* Yerleştirme kılavuzları, ISOFIX sabitleme noktalarının yardımıyla araç çocuk koltuğunun montajını kolaylaştırır ve araç koltuklarının kılıflarında hasarların oluşmasını önler. Gerekli olmadıklarında, bunları sökün ve güvenli bir yerde muhafaza edin. Katlanabilir koltuk sırtlığı olan araçlarda, sırtlıklar katlanmadan önce yerleştirme kılavuzları sökülme-lidir. Olası sorunlar genelde yerleştirme kılavuzları ve kancalar üzerinde bulunan kir veya yabancı cisimlerden kaynaklanmaktadır. Bu tür sorunları gidermek için kirleri temizleyin ve yabancı cisimleri toplayın.

8. ÇOCUK KOLTUĞUNUN MONTAJI



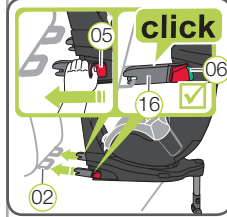
1. SÖNÜMLEME APARATLARINI AYARLAMA

- 1.1 Çocuk koltuğunu, kullanım için müsaade edilen araç koltuğuna sürüş yönünde yerleştirin.
- 1.2 Bir elinizle darbe emici paneldeki (10) ayarlama kolunu (14) basılı tutun ve aynı anda diğer elinizle darbe emici paneli (10) yukarı doğru, yuvasından çıkana kadar çekin.
- 1.3 Darbe emici panelin açısını (10) araç koltuğunuzun sırtlığının oturma açısına darbe emici panel (10) bir "klik" sesiyle oturacak şekilde ayarlayın.



2. ISOFIX'İN HAZIRLANMASI

- 2.1 Gri renkli kumaş bağı (15), ISOFIX kilitleme kolları (16) tamamen dışarı çıkana kadar çekin.
- 2.2 Koltuğun iki tarafındaki yeşil emniyet düğmesini ve (06) kırmızı çözme düğmesini (05) birbirine doğru bastırın. Bu sayede ISOFIX kilitleme kollarına ait iki kancanın açılmış ve (16) kullanıma hazır olduğundan emin olabilirsiniz.



3. ISOFIX'İN SABİTLENMESİ

- 3.1 İki adet ISOFIX kilitleme kolunu doğrudan iki adet yerleştirme kılavuzunun (16) önüne konumlandırın (02).
- 3.2 ISOFIX kilitleme kollarının ikisini de (16) her iki tarafta da duyulabilir bir (02) "klik" sesi ile yerleşene kadar, (16) yerleştirme kılavuzları içine itin. **⚠ TEHLİKE!** Çocuk koltuğunun (06) doğru şekilde sabitlenmesi için yeşil emniyet düğmesi her iki tarafta görülebilir durumda olmalıdır.



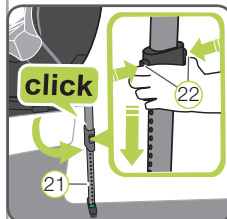
4. ÇOCUK KOLTUĞUNU SIKICA BASTIRARAK SABİTLEYİN

Çocuk koltuğunu mümkün olduğunca araç koltuğunun sırtlığına doğru bastırın.



5. SABİTLEMENİN KONTROL EDİLMESİ

Çocuk koltuğunun emniyetli bir şekilde sabitlenmiş olup olmadığını belirlemek için koltuğu sarsın ve emniyet düğmelerini kontrol edin; (06) her iki emniyet düğmesinin komple yeşil olduğundan emin olun.

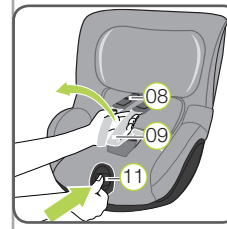


6. DESTEK AYAĞINI KURMA

- 6.1 Destek ayağını (21) çocuk koltuğunun sırt bölümünden bir "klik" sesi duyulana ve destek ayağı (21) tamamen dışarı doğru sallanır hale gelene kadar çekin. Kırmızı işaret bu durumda görünür olmamalıdır.
- 6.2 Her iki ayar tuşuna (22) da basın ve destek ayağını (21) güvenli bir şekilde araç tabanı üstünde durana kadar dışarı çekiniz. Destek ayağındaki (21) gösterge tamamen yeşil olmalıdır ve ayar düğmelerinin (22) ikisi de "klik" sesiyle yuvaya oturmalıdır. **⚠ TEHLİKE!** Destek ayağı (21) kesinlikle havada durmamalı veya alt taraftan eşyalar ile desteklenmemelidir. Destek ayağının (21) SWINGFIX i-SIZE alt kısmını (19) araç koltuğunun oturma yüzeyinden yukarı doğru kaldırmamasına dikkat edin.

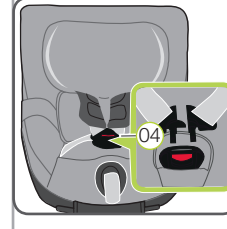


10. ÇOCUK KOLTUĞUNUN KULLANIMI



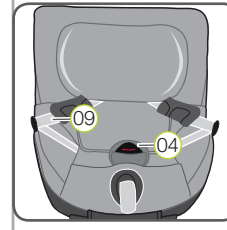
1. OMUZ KEMERLERİNİ GEVŞETME

Omuz kemerlerini gevşetebilmek için ayarlama düğmesine basın (11) ve eş zamanlı olarak iki omuz kemerini öne doğru (09) çekin. **⚠ DİKKAT!** Omuz süngerlerinden çekmeyin (08).



2. KEMER KİLİDİNİN AÇILMASI

Kemer kilidini açmak için (04) kilit üzerindeki kırmızı düğmeye basın.



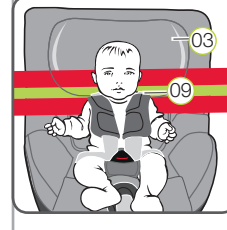
3. ÇOCUĞU ÇOCUK KOLTUĞUNA OTURTMA

Çocuğunuzu çocuk koltuğuna oturtun. Kilitin (04) öne doğru dönmüş olduğuna dikkat edin ve çocuğunuzu çocuk koltuğuna oturtun.

⚠ TEHLİKE! Çocuk koltuğunu yan koltuğa, ancak ön hava yastığı devreden çıkartıldığı takdirde ters yönde yerleştiriniz.

4. OMUZ KEMERLERİNİN YERLEŞTİRİLMESİ

Omuz kemerlerini (09) çocuğunuzun omuzları üzerine yerleştirin. **⚠ DİKKAT!** Omuz kemerlerinin (09) bükülmüş ya da değiştirilmiş olmaması gerekir.



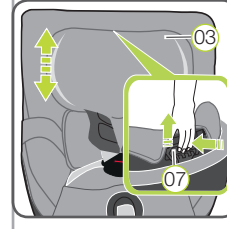
5. BAŞ DESTEĞİNİN AYARLANMASI

Doğru ayarlanmış baş desteği (03) çocuk koltuğunda oturan çocuğunuz için optimal bir koruma sağlar.

Baş desteği (03), omuz kemerleri (09) çocuğunuzun omuz hizasına gelecek ya da çok az üzerinde olacak şekilde ayarlanmalıdır.

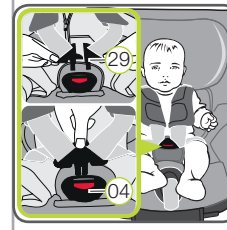
► Omuz kemerlerinin (09) dümdüz yatay duracak ya da çocuğunuzun omuzlarının biraz üzerinde olacak şekilde ayarlanması gerekir.

► Omuz kemerleri (09) çocuğun sırtının arkasından, kulakların yüksekliğinde veya kulakların üzerinden geçmemelidir.



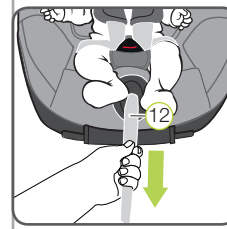
Baş desteğini ayarlamak için:

- 5.1 Kemer takımını gevşetin (8.1).
- 5.2 Baş desteğinin (07) çözme düğmesini (03) basılı tutun ve baş desteğini (03) doğru omuz kemer yüksekliğine kadar itin.
- 5.3 Baş desteğinin (03) yuvasına tam oturduğunu kontrol edin, bunun için baş desteğini (03) bir miktar aşağıya doğru itin.



6. KEMER KİLİDİNİ KAPAMA

İki kilit dilini (29) iç içe geçirin ve "klik" sesi duyulacak şekilde kemer kilidinin yuvasına oturtun (04).



7. AYAR KEMERİNİN GERİLMESİ

Kemer, çocuğunuzun vücuduna düz ve sıkı bir şekilde oturana kadar (12) ayar kemerini çekin. **⚠ UYARI!** Bel kemerleri çocuğun kasıklarına mümkün olduğunca derin bir şekilde yerleştirilmelidir.

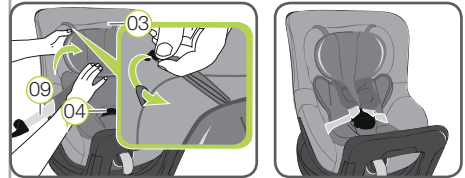
⚠ Çocuğunuzun güvenliği için her sürüşten önce, aşağıda belirtilenleri kontrol edin:

- Çocuk koltuğunun ISOFIX kilitleme kolları ile (16) her iki tarafta ISOFIX sabitleme noktalarına (01) sağlam bir şekilde yerleşmiş ve her iki ISOFIX işaretinin (06) tamamen yeşil olup olmadığını;
- Çocuk koltuğunun emniyetli bir şekilde sabitlenmiş olup olmadığını;

- Destek bacağının (21) araç tabanı üstünde sabit durup durmadığını ve destek bacağındaki göstergenin (21) yeşil renkte olup olmadığını;
- Çevrilebilir koltuk gövdesinin (18) yuvasına tamamen oturup oturmadığını ve iki göstergenin de siyah renkte olup olmadığını.
- Çocuk koltuğu kemerlerinin, bedenini sıkıştırmadan çocuğun bedeni üzerinde sıkı bir şekilde oturup oturmadığını;
- Omuz kemerlerinin (09) doğru ayarlanmış olduğunu, kemerlerin kıvrılmamış olduğunu;
- Omuz süngerlerinin (08) çocuğunuzun bedeni üzerinde doğru pozisyonda bulunduğunu;
- Çocuk koltuğunu yan koltuğa ters olarak yerleştirerek kullandığınızda ön hava yastığının devreden çıkarılmış olduğunu.
- Kilit dillerinin (29) kemer kilidine (04) oturup oturmadığını.

⚠ DİKKAT! Çocuğunuz, ISOFIX açma düğmelerini (05) veya araç kemer kilidini (04) açmaya çalışırsa aracınızı mümkün olan en çabuk şekilde durdurunuz. Çocuk koltuğunun doğru bir şekilde sabitlenmiş olup olmadığını ve çocuğunuzun güvenli bir şekilde oturup oturmadığını kontrol ediniz. Çocuğunuza, yaptıklarıyla nasıl tehlikelerin oluşabileceğini açıklayınız.

11. ANA KUCAĞI KULLANMA



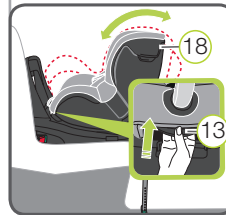
Ana kupağı çocuğunuzun boyu maksimum 60 cm'ye ulaşana kadar kullanılmalıdır. Ana kupağına çocuk koltuğu içine koyun ve her iki omuz kemerini (09) ana kupağının üstünden geçirin.

İki adet plastik kancayı baş desteğinin kılıfındaki (03) bağlara asın. Kemer kilidini (04) ve kask süngerini ana kupağının alt kısmındaki girintilerden geçirin.

⚠ DİKKAT! Her zaman çocuğunuzun güvenli bir şekilde oturup oturmadığını kontrol ediniz.

12. OTURMA AÇISININ AYARLANMASI

SWINGFIX i-SIZE koltuk gövdesi, ileriye ve geriye bakacak şekilde altı farklı eğim açısında kullanılabilir:



Öturma açısının ayarlanması için:

Ayarlama kolunu (13) öne doğru çekin ve koltuk gövdesini (18) istenilen pozisyona getirmek için itin.

⚠ TEHLİKE! Koltuk gövdesi (18) her pozisyonda sağlam bir şekilde "klik" sesiyle yerleşmelidir. Yerleşip yerleşmediğini kontrol etmek için (18) koltuk çerçevesini çekin.

13. ÇOCUK KOLTUĞUNUN SÖKÜLMESİ

1. Destek bacağının her iki ayar tuşuna (22) basın ve destek bacağının alt kısmını üst kısma doğru, tam yerleşene kadar itin. Destek bacağının yerleştiği yerde sabit kalması için ayar tuşlarını serbest bırakın.
2. Yeşil emniyet düğmesini ve kırmızı serbest bırakma düğmesini birbirine doğru bastırarak (06) ISOFIX sabitleme mekanizmasını (05) her iki taraftan açın.
3. ISOFIX kilitleme kollarını (16) koltuk gövdesine geri sokun (18). **① ÖNERİ!** ISOFIX kilitleme kolları, tekrardan oturma kısmının altına itilirse olası hasarlara karşı korunmuş olurlar. **⚠ TEHLİKE!** Araçtaki çocuk koltuğu, içinde çocuk yoksa dahi hep sabitlenmiş durumda olmalıdır.

14. ATIK İMHASI

Lütfen ülkenizdeki atık imhası kurallarını dikkate alın.

Ambalajın imha edilmesi	Kağıt konteyneri
Koltuk kılıfı	Geri dönüşümü olmayan çöp, termik değerlendirme
Plastik parçalar	İşaretlemelerine uygun şekilde ilgili konteynerlere atılmalıdır
Metal parçalar	Metal konteyneri
Kemer bantları	Polyester konteyneri
Kilit ve dil	Geri dönüşümü olmayan çöp